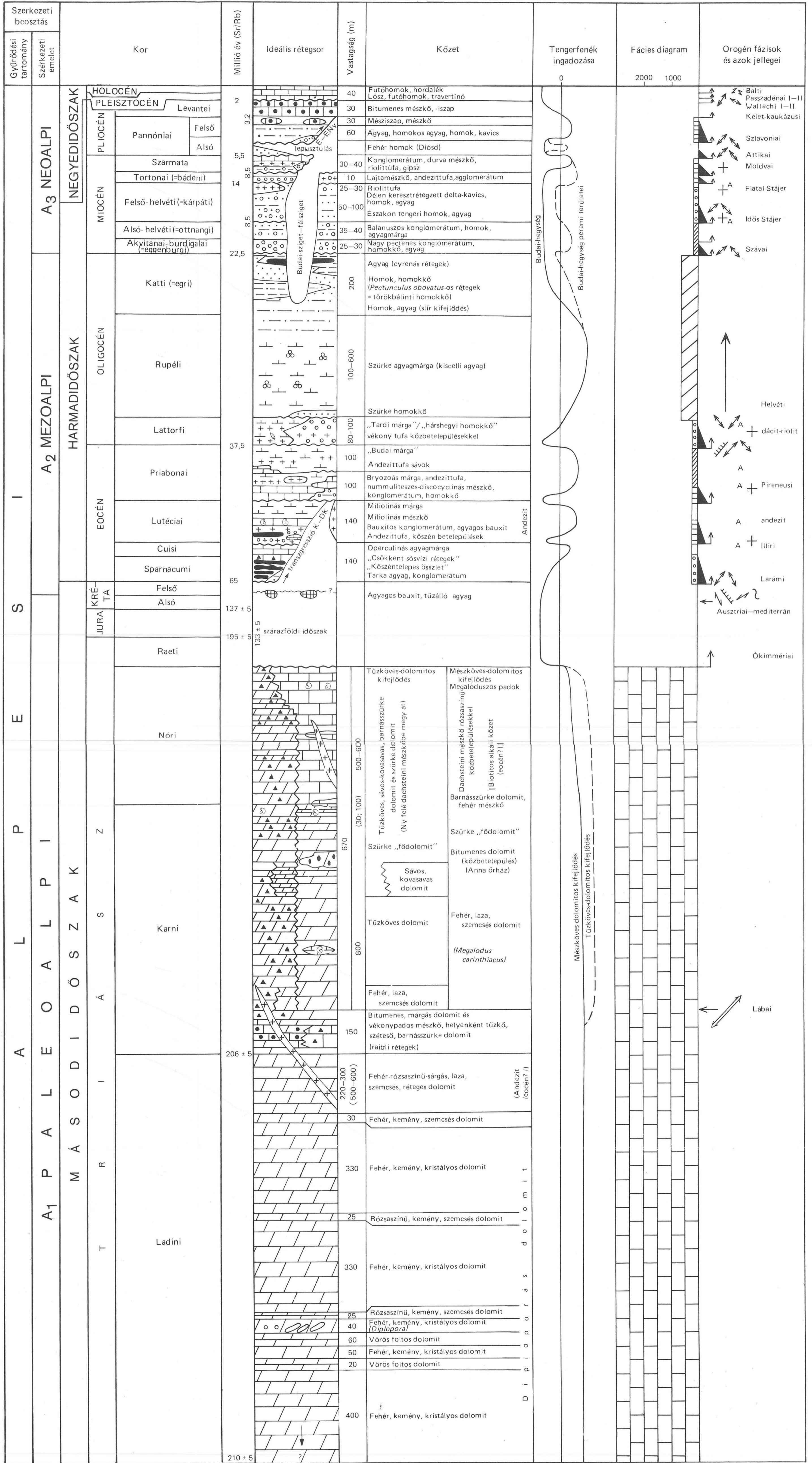


# A BUDAI-HEGYSÉG KRONOTEKTONIKAI TÁBLÁZATA

Szerkesztette: Dr. Wein György. 1974

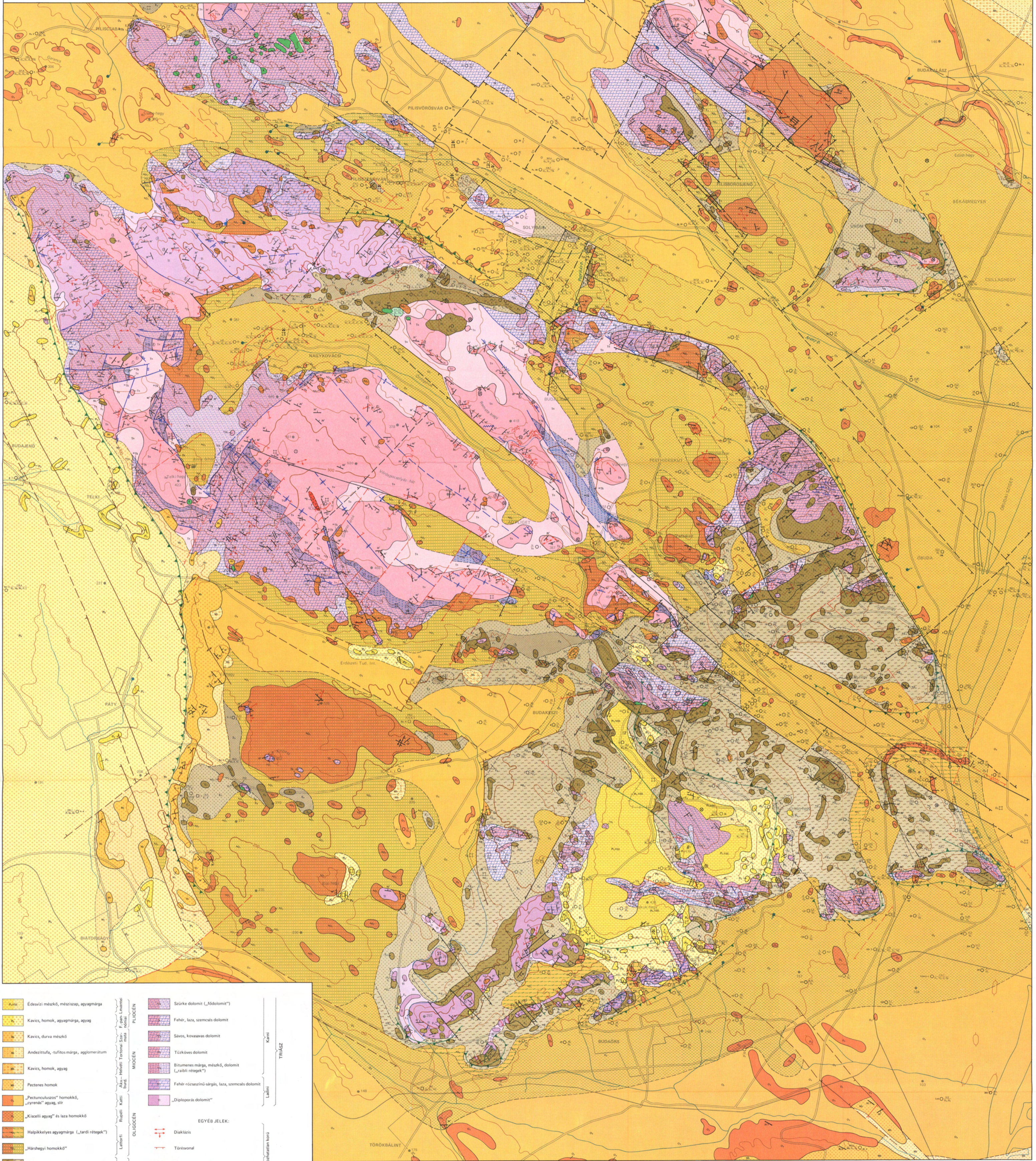


# BUDAI-HEGYSÉG

## FEDETLEN FÖLDTANI TÉRKÉP

SZERKESZTETTE:

DR. WEIN GYÖRGY 1974



Édesvízi mészkő, mészsívas, agyagmárga	Sűrű dolomit („földolomit”)
Kavics, homok, agyagmárga, agyag	Fehél, laza, szemcsés dolomit
Kavics, durva mészkő	Sávos, kovasavas dolomit
Andezitufa, -tuffos márga, agglomerátum	Tűzköves dolomit
Kavics, homok, agyag	Bitumenes márga, mészkő, dolomit („röbi rétegek”)
Pectenes homok	Fehél-rözszerű-sárgás, laza, szemcsés dolomit
„Pectunculuszor” homokkő, „cynens” agyag, sár	„Diptopóris dolomit”
„Kicelli agyag” és laza homokkő	
Hálpikkelyes agyagmárga („tardi rétegek”)	
„Hárshegyi homokkő”	
„Budai márga”	
Alapkonglomerátum, nummulitis-diacocyclinás mészkő, „bryozós márga”	
Bauxitos konglomerátum, agyagos bauxit, miliolinás márga és mészkő	
Andezit, tufa	
Kőszelteslepés őszlet, colkéntésvízi képződmények, operculinás agyagmárga	
Agyagos bauxit, fűzőlő agyag	
Dachsteini mészkő	
Barnászürke dolomit és fehérlő mészkő	

**EGYÉB JELEK:**

Diaklázis	Átkutatott redő
Törésvonal	Feltöltés
Horizontális eltolódás	Vető
Zúzott zóna	Vető
Pseudodipiróg	Vető
Vető	Antiklinális
Vető	Antiklinális
Antiklinális	Antiklinális
Antiklinális	Sinklinális

**Építési jelek:**

Feltöltés	Átkutatott redő
Vető	Feltöltés
Vető	Vető
Vető	Vető
Antiklinális	Antiklinális
Antiklinális	Antiklinális
Sinklinális	Sinklinális

**Építési jelek:**

Feltöltés	Átkutatott redő
Vető	Feltöltés
Vető	Vető
Vető	Vető
Antiklinális	Antiklinális
Antiklinális	Antiklinális
Sinklinális	Sinklinális

Lektoráltak: Dr. Báldi Tamás és Dr. Jámor Áron 1975  
Szerkesztette: Dr. Wein György 1976  
Jóváhagyta a M. Á. Földtani Intézet Tervezési Bizottsága 1976



A szerkesztési képződmény határa	Hidrotermális forrás	Külfeljárás, tó
Termékes képződmény határa	Melegvízi forrás	Felhagyott akna, tó
Rétegválás	CH <sub>4</sub> szivárgás	Ősütletrágya lefolyás
Hévízforrás kiömlött tölcéire	Fűzőlő talpmélyg	Ősütletrágya lefolyás
Dolina	Ártéri képződmények	Ősütletrágya lefolyás

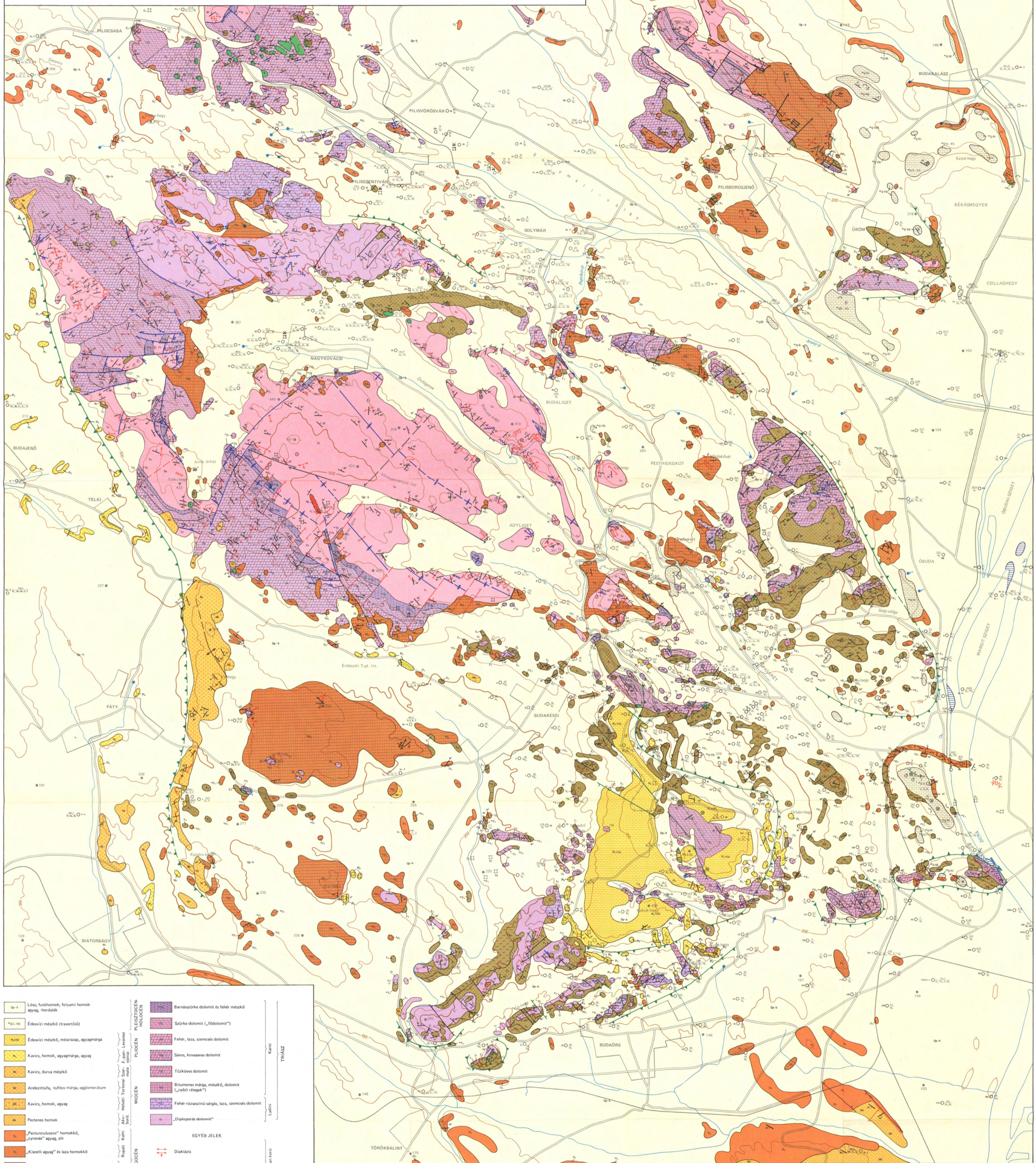
Felvételek: Dr. Kondó József igazgató  
Technikai szerkesztés: Simonovits  
Sokszorosította a Kartográfiai Vállalat  
Földrajzi és Hidrográfiai Osztály  
Készült: ADB-1000, 1000 példányban  
Engedélyszám: 31 1007/1976

# BUDAI-HEGYSÉG

## NEGYEDIDŐSZAKI KÉPZŐDMÉNYEKSEL FEDETT FÖLDTANI TÉRKÉP

SZERKESZTETTE:

DR. WEIN GYÖRGY 1974



Q <sub>1</sub> -Q <sub>4</sub>	Lósz, fűtőhomok; folyami homok- agyag, -horodák	Q <sub>1</sub> -Q <sub>4</sub>	Édesvízi mészkő (travertin)	Q <sub>1</sub> -Q <sub>4</sub>	Édesvízi mészkő, mészsavó, agyagmárga	Q <sub>1</sub> -Q <sub>4</sub>	Kavics, homok, agyagmárga, agyag	Q <sub>1</sub> -Q <sub>4</sub>	Kavics, durva mészkő	Q <sub>1</sub> -Q <sub>4</sub>	Andezitufa, tuffos márga, agglomerátum	Q <sub>1</sub> -Q <sub>4</sub>	Kavics, homok, agyag	Q <sub>1</sub> -Q <sub>4</sub>	Pectenes homok	Q <sub>1</sub> -Q <sub>4</sub>	"Pectunculozos" homokkő, "cynenak" agyag, silt	Q <sub>1</sub> -Q <sub>4</sub>	"Kicelli agyag" és laza homokkő	Q <sub>1</sub> -Q <sub>4</sub>	Hátpikkelyes agyagmárga ("tardi rétegek")	Q <sub>1</sub> -Q <sub>4</sub>	"Hárshégyi homokkő"	Q <sub>1</sub> -Q <sub>4</sub>	"Budai márga"	Q <sub>1</sub> -Q <sub>4</sub>	Alapkonglomerátum, mummulinda-diacocyclinás mészkő, "bryozós márga"	Q <sub>1</sub> -Q <sub>4</sub>	Bauxitos konglomerátum, agyagos bauxit, milliólás márga és mészkő	Q <sub>1</sub> -Q <sub>4</sub>	Andezit, tufa	Q <sub>1</sub> -Q <sub>4</sub>	Közélméltos oszter, csökkantadévi képződmények, operculinás agyagmárga	Q <sub>1</sub> -Q <sub>4</sub>	Agyagos bauxit, löszös agyag	Q <sub>1</sub> -Q <sub>4</sub>	Dachsteini mészkő														
Q <sub>1</sub> -Q <sub>4</sub>	Barnászürke dolomit és fehér mészkő	Q <sub>1</sub> -Q <sub>4</sub>	Sárga dolomit ("földolomit")	Q <sub>1</sub> -Q <sub>4</sub>	Fehér, laza, szemcsés dolomit	Q <sub>1</sub> -Q <sub>4</sub>	Sávos, kovasavas dolomit	Q <sub>1</sub> -Q <sub>4</sub>	Tűzköves dolomit	Q <sub>1</sub> -Q <sub>4</sub>	Bitumenes márga, mészkő, dolomit ("rabai rétegek")	Q <sub>1</sub> -Q <sub>4</sub>	Fehér-rózsaszínű-sárga, laza, szemcsés dolomit	Q <sub>1</sub> -Q <sub>4</sub>	"Diplopóra dolomit"	Q <sub>1</sub> -Q <sub>4</sub>	EGYÉB JELEK	Q <sub>1</sub> -Q <sub>4</sub>	Diaklázis	Q <sub>1</sub> -Q <sub>4</sub>	Törésvonal	Q <sub>1</sub> -Q <sub>4</sub>	Horizontális eltolódás	Q <sub>1</sub> -Q <sub>4</sub>	Zúzott zóna	Q <sub>1</sub> -Q <sub>4</sub>	Pseudodipiróg	Q <sub>1</sub> -Q <sub>4</sub>	Vető	Q <sub>1</sub> -Q <sub>4</sub>	Vető	Q <sub>1</sub> -Q <sub>4</sub>	Antiklinális	Q <sub>1</sub> -Q <sub>4</sub>	Vető	Q <sub>1</sub> -Q <sub>4</sub>	Antiklinális	Q <sub>1</sub> -Q <sub>4</sub>	Szinklinális												
Q <sub>1</sub> -Q <sub>4</sub>	Átbutkított redő	Q <sub>1</sub> -Q <sub>4</sub>	Feltoldás	Q <sub>1</sub> -Q <sub>4</sub>	Vető	Q <sub>1</sub> -Q <sub>4</sub>	Antiklinális	Q <sub>1</sub> -Q <sub>4</sub>	Szinklinális	Q <sub>1</sub> -Q <sub>4</sub>	Átbutkított redő	Q <sub>1</sub> -Q <sub>4</sub>	Feltoldás	Q <sub>1</sub> -Q <sub>4</sub>	Vető	Q <sub>1</sub> -Q <sub>4</sub>	Vető horizontális eltolódással	Q <sub>1</sub> -Q <sub>4</sub>	Zúzott zóna	Q <sub>1</sub> -Q <sub>4</sub>	Az észlelt képződmény határa	Q <sub>1</sub> -Q <sub>4</sub>	A szerkesztett képződmény határa	Q <sub>1</sub> -Q <sub>4</sub>	Rétegtőlés	Q <sub>1</sub> -Q <sub>4</sub>	Hévízforrások feltörésének öve	Q <sub>1</sub> -Q <sub>4</sub>	Hévízforrások kiömlött tölszére	Q <sub>1</sub> -Q <sub>4</sub>	Dolina	Q <sub>1</sub> -Q <sub>4</sub>	A szerkesztett képződmény határa	Q <sub>1</sub> -Q <sub>4</sub>	Hidegvíz forrás	Q <sub>1</sub> -Q <sub>4</sub>	Mellevizű forrás	Q <sub>1</sub> -Q <sub>4</sub>	CH <sub>4</sub> szivárgás	Q <sub>1</sub> -Q <sub>4</sub>	Fúrás - talpmélység attól képződmények	Q <sub>1</sub> -Q <sub>4</sub>	Kutatókna	Q <sub>1</sub> -Q <sub>4</sub>	Külfeltűt, táro	Q <sub>1</sub> -Q <sub>4</sub>	Felhagyott akna, táro	Q <sub>1</sub> -Q <sub>4</sub>	Ósállatmaradvány lelőhely	Q <sub>1</sub> -Q <sub>4</sub>	Ősványmaradvány lelőhely

Lektorálta: Dr. Baló Tamás és Dr. János Áron 1975  
Szerkesztő: Dr. Diák Margit 1976  
Jóváhagyta a M. Á. N. Földtan Intézet Tervezésosztályának Bizottsága 1976



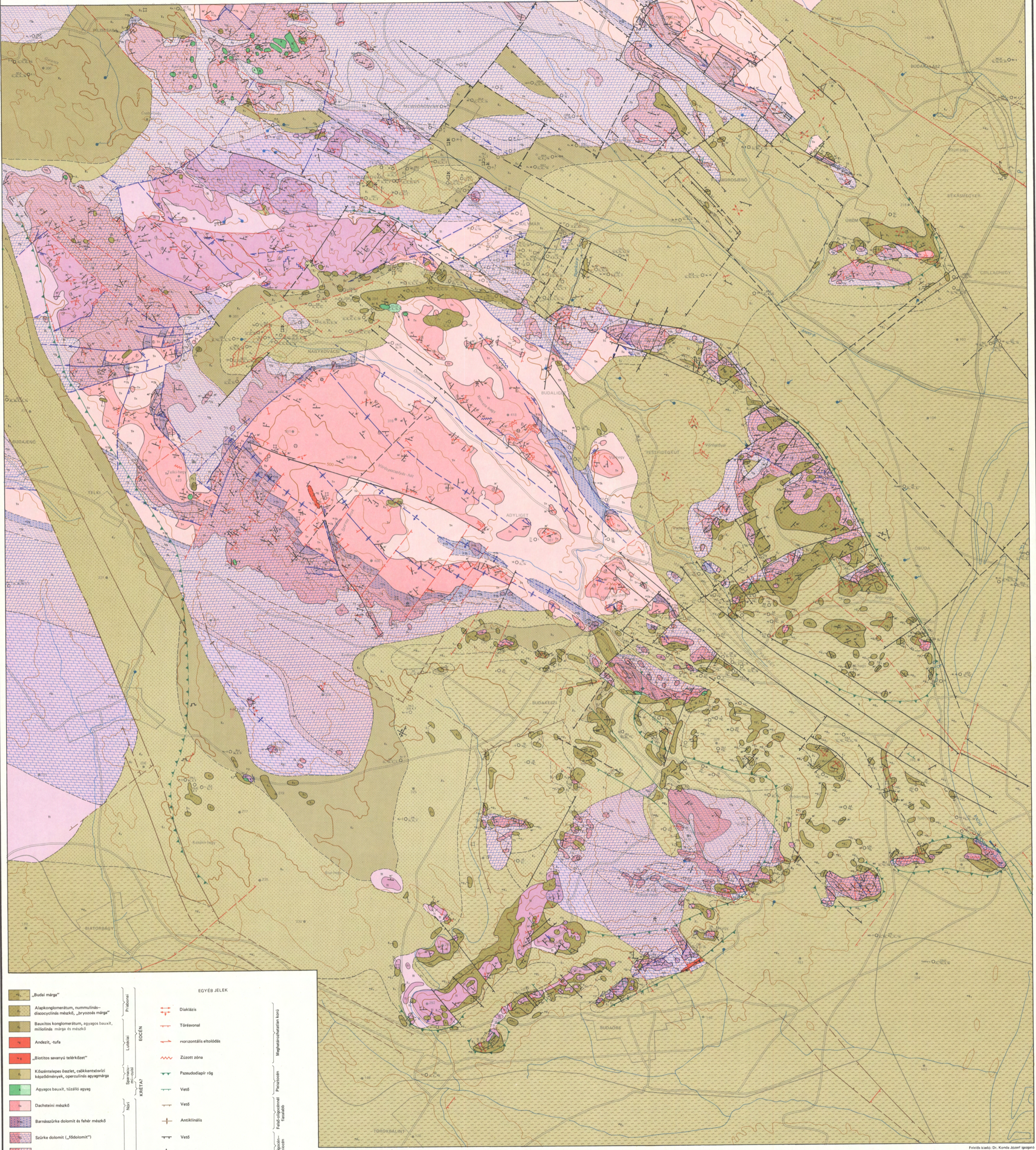
Felvételek: Dr. Konda József igazgató  
Technikai szerkesztés: Simonffy Orsolya  
Szerkesztés és Kartográfiai Vezetés:  
Fényképezés: Dr. Nagy Gyula igazgató  
Készítők: A. Á. N. 1000. Állomány  
Engedélyszám: 31 1007/1976



# BUDAI-HEGYSÉG

## OLIGOCÉN KÉPZŐDMÉNYEK ALATTI FÖLDTANI TÉRKÉP

SZERKESZTETTE:  
DR. WEIN GYÖRGY 1974



	„Budai márga”	Felsőoligocén
	Alapkonglomerátum, nummuliták- diszocyclinák márvány, „bryozós márga”	
	Bauxitos konglomerátum, agyagos bauxit, milliolinák márga és mészkő	Eocén
	Andezit, tufa	
	„Biotitos savanyú telérekézet”	Középsőoligocén
	Középsőoligocén, csökkantársági képződmények, operculinák agyagmárga	
	Agyagos bauxit, tiszta agyag	Alsóoligocén
	Dachsteini mészkő	
	Barnászürke dolomit és fehér mészkő	Miocén
	Szürke dolomit („földolomit”)	
	Fehér, laza, szemcsés dolomit	Korai
	Sávos, kovasavas dolomit	
	Tözköves dolomit	Látvány
	Bitumenes márga, mészkő, dolomit („rabli rétegek”)	
	Fehér-rózsaszínű-sárgás, laza, szemcsés dolomit	
	„Diploporás dolomit”	

**EGYÉB JELEK**

	Diaklázis
	Törésvonal
	horizontális eltolódás
	Zúzott zóna
	Pezsvedőlapir rög
	Vető
	Vető
	Antiklinális
	Vető
	Antiklinális
	Vető
	Vető
	Feltoldás
	Vető
	Antiklinális
	Szinklinális

Lektoráltak: Dr. Bási Tamás és Dr. Jambor Áron 1975  
Szerkesztette: Dr. Deák Mergő 1976  
Jelöltve a M. Áll. Földtani Intézet Térképészeti Bizottsága 1975

0 1 2 3 km

	Átburkolt redő		Rétegdőlés
	Feltoldás		Dolina
	Feltoldás		Fürdő- stíftű képződmények
	Vető horizontális eltolódással		Külfeljel, táru
	Feltoldás		Kutatóakna
	Az észlelt képződmény határa		Felhagyott akna, táru
	A szerkesztett képződmény határa		Összefoglaló hely

Felvételek: Dr. Komlósi József igazgató  
Térképi munkák: Simonffy György  
Szerkesztette a Kartográfiai Vállalat  
Földrajzi osztály: Dr. Hargitai György  
Készült: A-0 és 1000 példányban  
Engedélyszám: 31 1007/1976